

Ready4Mining

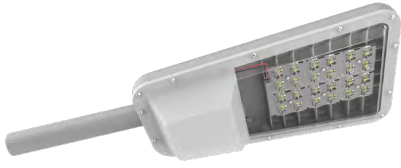
Lighting Solutions for Mining & Construction

Giải pháp chiếu sáng cho khai thác mỏ & xây dựng



Products / Sản phẩm

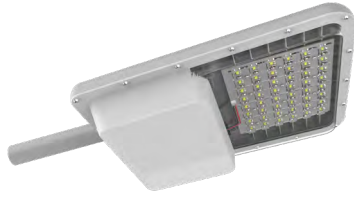
Pole Top / Đèn cột



ConV1 40W

The ConV1 is a purpose-built pole mounted LED luminaire, featuring a wide light distribution. Designed for a range of applications such as pathways, conveyors in demanding environments. This fixture is supplied pre-wired and ready to install.

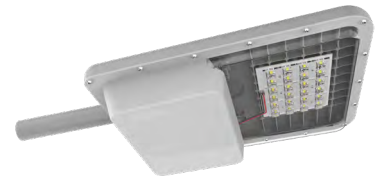
ConV1 là dạng bộ đèn led gắn trên cột, có tính năng phân bố ánh sáng rộng. Được thiết kế cho một loạt các ứng dụng như đường nhỏ, băng tải trong điều kiện làm việc khó khăn. Thiết bị được cung cấp với dây nối sẵn có và sẵn sàng để lắp đặt.



ConV2 80W

The ConV2 is a purpose-built pole mounted LED luminaire, featuring a wide light distribution. Designed for a range of applications such as pathways, conveyors in demanding environments. This fixture is supplied pre-wired and ready to install.

ConV2 là dạng bộ đèn LED gắn trên cột, có tính năng phân bố ánh sáng rộng. Được thiết kế cho một loạt các ứng dụng như đường nhỏ, băng tải trong điều kiện làm việc khó khăn. Thiết bị được cung cấp với dây nối sẵn có và sẵn sàng để lắp đặt.



ConV2 40W Emergency

The ConV2 Emergency is a purpose built pole mounted LED luminaire, featuring a wide light distribution. It is an integral self-contained emergency luminaire.

ConV2 Emergency được thiết kế dạng bộ đèn LED gắn trên cột, có khả năng phân bố ánh sáng rộng. Nó còn được gọi là đèn chiếu sáng khẩn cấp độc lập dạng tích hợp

Floodlights / Trần ngập ánh sáng



KL-Series 240W ~ 1200W

The KL-Series is a range of medium / high wattage LED floodlights suitable for mounting heights from 8m up to >30m.

KL-Series là dòng đèn pha LED công suất trung bình/cao thích hợp để lắp ở độ cao từ 8m đến hơn 30m.



Turbo - 320W ~ 600W

The Turbo is a high lumen output luminaire with customised optics to provide uniform lighting and is designed to withstand areas of heavy vibration and challenging applications.

Turbo là bộ đèn có độ sáng cao và có thể tùy chỉnh để cung cấp ánh sáng đồng đều và được thiết kế để chịu được các khu vực có độ rung lớn và các ứng dụng khó khăn



Turbo.Mini - 100W/50W

The Turbo.Mini is a high lumen output luminaire with customised optics designed with a smooth finish without external fins. Featuring an anti-dust accumulation design, efficient heat dissipation operates up to Ta: 60°C.

Turbo.Mini là bộ đèn có độ sáng cao và có thể tùy chỉnh được thiết kế với bề ngoài nhẵn bóng và không có bộ phận tản nhiệt. Với thiết kế chống bụi tích tụ, tản nhiệt hiệu quả hoạt động ở nhiệt độ lên tới Ta: 60°C.

Hazardous / Demanding - Zones 1,2 & 21/22 / Đèn nguy hiểm / Yêu cầu cao - Vùng 1,2 & 21/22



Boyle Xtrem

Designed for the most extreme environments, the Boyle Xtrem is the safest luminaire on the market for Zones 2, 21 and 22. It offers the ultimate in robustness and impermeability, thanks to a one-piece housing protecting the electronics, impervious to high temperatures and high-risk electrical systems.

Được thiết kế cho các môi trường khắc nghiệt nhất, Boyle Xtrem là bộ đèn an toàn nhất trên thị trường cho các Vùng 2, 21 và 22. Nó có độ chắc chắn và tính không thấm nước tốt nhờ có vỏ bọc liền khối bảo vệ thiết bị điện tử, chống thấm nước cho những hệ thống điện có nhiệt độ và rủi ro cao.



Sabatier - Zone 1

A durable and maintainable tubular light fitting for explosive environments featuring high-intensity vibration resistance.

Bộ đèn hình ống có độ bền cao và dễ bảo trì dành cho môi trường dễ cháy nổ, có khả năng chống rung cường độ cao.

Bulkheads / Vách ngăn



SST-60 - 60W

The SST-60 is a high-powered multi-use LED bulkhead. Ideal for heavy duty industrial applications.

SST-60 SST-60 là vách ngăn LED đa năng công suất cao. Lý tưởng cho các ứng dụng công nghiệp nặng.

Products / Sản phẩm

Emergency / Đèn sự cố



Maxwell AU

The Maxwell AU Range is the only IP69K rated exit and emergency fixtures that are tested and certified to AS2293. Designed to withstand harsh environments and clean down regimes whilst in doing so protect the internal components to provide a low maintenance long life emergency system etc.).

Dòng sản phẩm Maxwell AU là thiết bị thoát hiểm và sự cố được xếp hạng IP69K duy nhất được thử nghiệm và được chứng nhận AS2293. Được thiết kế để chịu được môi trường khắc nghiệt và chế độ làm sạch trong khi làm như vậy để bảo vệ các bộ phận bên trong nhằm cung cấp hệ thống sự cố có tuổi thọ cao, ít phải bảo trì, v.v.).



SST Emergency - 40W

The SST-Emergency (Integral Battery) is a high powered multi-use LED bulkhead. Ideal for a number of heavy duty industrial applications.

SST-Khẩn cấp (Tích hợp Ắc quy) là đèn LED chống cháy nổ đa dụng công suất cao. Lý tưởng cho các ứng dụng công nghiệp nặng.

Linear Battens - Vibration Resistant / Đèn tuyến tính - Chống rung



L-Line 35W / TB

The L-Line 35W / TB are a surface mount high quality LED with low maintenance. This multi-purpose industrial luminaire is manufactured from corrosion resistant materials.

L-Line 35W / TB là đèn LED chất lượng cao gắn trên bề mặt và ít cần bảo trì. Bộ đèn chiếu sáng công nghiệp đa dụng này được sản xuất từ vật liệu chống ăn mòn.



L-Line 55W / TB

The L-Line 55W / TB are a surface mount high quality LED with low maintenance. This multi-purpose industrial luminaire is manufactured from corrosion resistant materials.

L-Line 55W / TB là đèn LED chất lượng cao gắn trên bề mặt và ít cần bảo trì. Bộ đèn chiếu sáng công nghiệp đa dụng này được sản xuất từ vật liệu chống ăn mòn.



Ready4Mining

What does Ready4Mining mean?

Ready4Mining are 'fit for purpose' lighting products that are certified to the relevant Australian Standard and used on sites throughout Australia.

Certified to Australian Standards

Yes – tested, certified and documented via international and Australian test laboratories to local standards. Including all Emergency fixtures.

Hazardous Rated Fixtures

Yes – tested, certified and documented via international test laboratories to both IEC Ex and ATEX standards.

Application Engineering Support

No obligation design support available at short notice.

Engineering Support

Also available at short notice.

Ready4Mining Product Availability

Products identified within this category are generally available from our warehouse and on transport within 24 hours.

Ready4Mining có nghĩa là gì?

Ready4Mining là các sản phẩm chiếu sáng 'đúng mục đích' được chứng nhận theo Tiêu chuẩn Úc có liên quan và được sử dụng trên các trang web khắp nước Úc.

Được chứng nhận theo tiêu chuẩn Úc

Có – được thử nghiệm, chứng nhận và ghi chép bởi các phòng thử nghiệm quốc tế và Úc theo tiêu chuẩn địa phương. Bao gồm tất cả các loại thiết bị sự cố

Đồ đạc được xếp hạng nguy hiểm

Có – đã được thử nghiệm, chứng nhận và ghi chép bởi các phòng thí nghiệm kiểm tra quốc tế theo cả tiêu chuẩn IEC Ex và ATEX.

Hỗ trợ kỹ thuật ứng dụng

Không có tài liệu hướng dẫn thiết kế

Hỗ trợ kỹ thuật

Có tài liệu hướng dẫn

Sẵn có sản phẩm Ready4Mining

Các sản phẩm được xác định trong danh mục này thường có sẵn từ kho của chúng tôi và sẽ được vận chuyển trong vòng 24 giờ.

Application Guide / Hướng dẫn lắp đặt

Application Guide Hướng dẫn lắp đặt	ConV1 40W	ConV2 80W	ConV Green	KL-Series	Turbo	Turbo.Mini	Boyle Xtrem	Sabatier	SST-60	Maxwell AU	SST Emergency	L-Line 35W / TB	L-Line 55W / TB	Average Maintained Level (Lux) Duy trì trung bình Cấp độ (Lux)	Working Plane (m) Mặt phẳng làm việc (m)
Detailed inspection <i>Kiểm tra chi tiết</i>			■			■			■		■	■	■	240 - 1600	On Task
Workshop maintenance <i>Bảo trì nhà xưởng</i>			■			■						■	■	240 - 400	0.85 (On Bench)
Control rooms <i>phòng điều khiển</i>										■		■	■	240 - 320	0.7 (On Desk)
Electrical rooms and control panels <i>Phòng điện và bảng điều khiển</i>			■							■		■	■	160	On Panels
Feeders <i>Dây cấp điện</i>	■		■		■	■			■		■			160	On Pan
Compressors and pumps <i>Máy nén và máy bơm</i>	■			■		■			■		■			160	On Drive
Screens <i>Màn hình</i>					■	■			■		■			160	On Deck
Magnetic separators <i>Máy tách từ</i>	■	■				■			■		■			160	On Drive
Remain CHPP drive heads <i>Còn lại đầu ổ đĩa CHPP</i>	■					■			■		■			160	On Drive
Hydraulic power packs <i>Bộ nguồn thủy lực</i>	■					■			■		■			160	On Drive
Transfer chutes <i>Máng chuyển</i>			■		■	■								160	On Task
Intermittent inspection area / tasks <i>Lĩnh vực/nhiệm vụ kiểm tra định kỳ</i>		■	■	■		■								160	On Task
Internal stairs <i>Cầu thang nội bộ</i>	■									■				80	0
Internal walkways <i>Lối đi nội bộ</i>	■									■				80	0
Platforms <i>Sàn công tác</i>	■	■	■							■				80	0
Conveyors, gantries and tunnels <i>Băng tải, cổng và đường hầm</i>	■	■	■			■	■		■	■	■			40	0
Outdoor substations / transformer yards <i>Trạm biến áp/bãi chứa máy biến áp ngoài trời</i>				■		■							■	40	0
External stairs and catwalks <i>Cầu thang và lối đi bên ngoài</i>	■									■				40	0
Building entrance point <i>Điểm vào tòa nhà</i>		■		■		■				■			■	40	0
Loading / unloading areas <i>Khu vực bốc dỡ</i>				■	■									40	0
Building surrounds / storage with through traffic <i>Khu vực bao quanh tòa nhà / nhà kho có giao thông qua lại</i>	■	■		■										20	0
Building surrounds / storage pedestrian access only <i>Khu vực bao quanh tòa nhà/nhà kho chỉ dành cho người đi bộ</i>	■	■		■					■		■			10	0
Outdoor storage restricted access area <i>Khu vực hạn chế truy cập lưu trữ ngoài trời</i>				■	■	■	■							5	0
Access roads <i>Đường vào</i>		■		■										5	0

Minimum Illuminance Levels / Mức độ chiếu sáng tối thiểu

*Reference AS/NZS 1680.2.4 for Industrial Tasks and AS/NZS 1680.5 for Outdoor Working Areas. The figures above are indicative only and may vary on the task and specific site requirements.
 *Tham khảo AS/NZS 1680.2.4 cho các nhiệm vụ công nghiệp và AS/NZS 1680.5 cho các khu vực làm việc ngoài trời. Các số liệu trên chỉ mang tính biểu thị và có thể khác nhau tùy theo nhiệm vụ và yêu cầu cụ thể tại công trường.

Product Key / Khóa sản phẩm	
Pole Top / Đèn cột	■
Floodlights / Đèn pha	■
Hazardous / Demanding / Đèn nguy hiểm / Yêu cầu cao	■
Bulkheads / Đèn chống cháy nổ	■
Emergency / Đèn sự cố	■
Linear Battens / Đèn tuyến tính	■

CONTACT
 Eye Lighting Asia Pacific Pte Ltd
 21 Kaki Bukit Place
 Eunos Techpark
 Singapore 416199
 Tel +65 6742 3611
 Email enquiry@eyelighting.com.sg

Although every effort has been made to ensure accuracy in the compilation of the technical detail within this publication. Specifications and performance data are constantly changing, latest details can be obtained from www.eyelighting.com.sg. Mặc dù mọi nỗ lực đã được thực hiện để đảm bảo tính chính xác trong việc tổng hợp các chi tiết kỹ thuật trong ấn phẩm này. Thông số kỹ thuật và dữ liệu hiệu suất liên tục thay đổi, bạn có thể lấy thông tin chi tiết mới nhất từ www.eyelighting.com.sg.